



## CERTIFICATO DI CONOSCENZA DELLA LINGUA ITALIANA

LIVELLO A1 **CELI** Impatto

SESSIONE PRIMAVERILE 2018

### **PARTE A**

#### **PROVA DI COMPrensione DELLA LETTURA**

(punteggio della prova: 8 punti)

### **PARTE B**

#### **PROVA DI PRODUZIONE DI TESTI SCRITTI**

(punteggio della prova: 8 punti)

TEMPO: 1 ora e 15 minuti

### **ATTENZIONE!**

- Inserire tutte le risposte negli appositi Fogli delle risposte
- Scrivere in modo chiaro e leggibile
- Annerire le caselle secondo le istruzioni
- Utilizzare esclusivamente la penna

## PARTE A PROVA DI COMPRENSIONE DELLA LETTURA

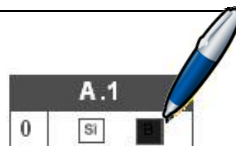
**A.1** Leggere il testo e dopo leggere le informazioni da 1. a 4.

Indicare nel **Foglio delle Risposte**, vicino al numero dell'informazione

**SI** se l'informazione è nel testo

**NO** se l'informazione non è nel testo

### ESEMPIO DI RISPOSTA



A.1		
0	SI	NO



Nella nostra agenzia ti aiuteremo a trovare l'offerta migliore per farti spendere di meno!

Puoi scegliere destinazioni nazionali, in Italia, e internazionali, per viaggiare in tutto il mondo.

Puoi decidere come viaggiare: in aereo, in nave o in treno.

Ti diamo anche informazioni su autobus e altri mezzi di trasporto che collegano le più grandi città.

Puoi prenotare il tuo viaggio direttamente in agenzia oppure online: vai nel sito [www.tuviaggi.it](http://www.tuviaggi.it) e prenota subito.

Hai bisogno di aiuto per prenotare il tuo viaggio online? Chiamaci in agenzia al numero 011-129470.

Se prenoti volo e hotel insieme, paghi il 30% in meno

### INFORMAZIONI

1. L'agenzia "TU VIAGGI" cerca sempre per te le offerte più economiche
2. Puoi scegliere solo viaggi nazionali in aereo, in nave e in treno
3. È possibile prenotare i viaggi online o per telefono
4. Puoi avere uno sconto del 30%

**A.2** Leggere le informazioni da 5. a 12.

Guardare i disegni (A e B) sotto le informazioni.

Solo un disegno descrive l'azione giusta.

Indicare nel **Foglio delle Risposte**, vicino al numero dell'informazione, il disegno (A o B) che descrive l'azione giusta.

## ESEMPIO

**0** Il bambino mangia il pollo con le mani

A



B



ESEMPIO DI RISPOSTA:

A.2		
0	A	<input checked="" type="checkbox"/> B

**5 Carlo, ricordati di comprare le medicine in farmacia**

A



B



**6 Sabato: prendere le scarpe da ginnastica per i bambini**

A

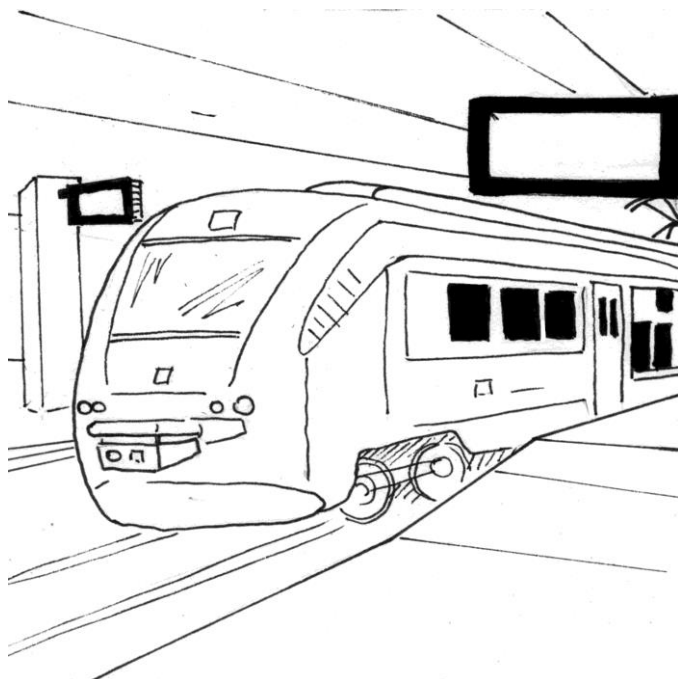


B

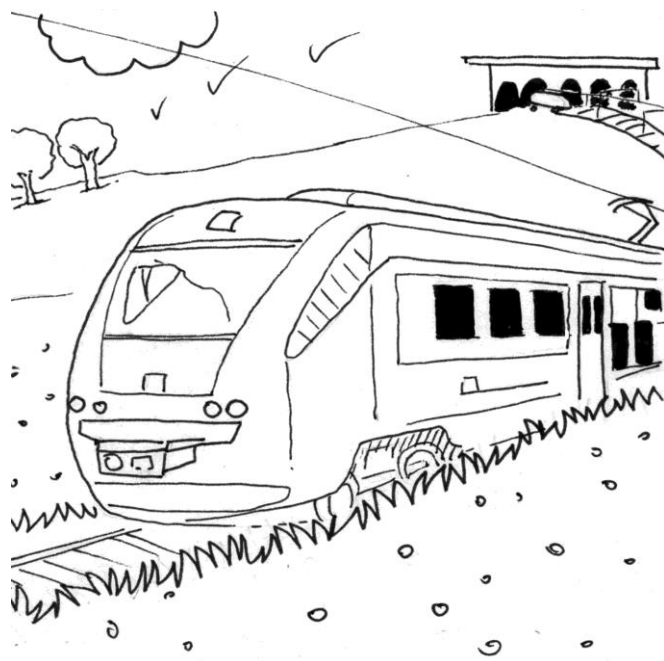


**7** Il treno è fermo fuori stazione

A



B



**8** L'ufficio postale è in piazza, vicino al bar

A



B

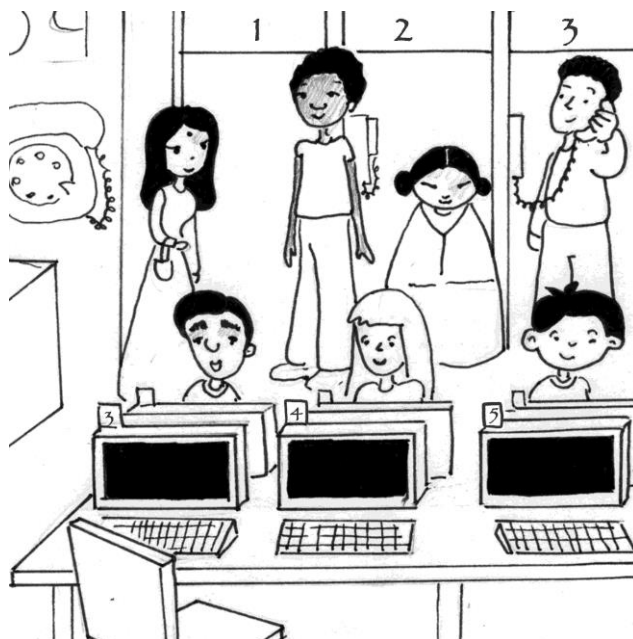


**9** Per le chiamate internazionali andare alla cabina numero tre

A



B



**10** Per fare l'esame portare una penna nera e un documento

A



B





**11** Buonasera, vorrei un po' di banane e mele, grazie

A

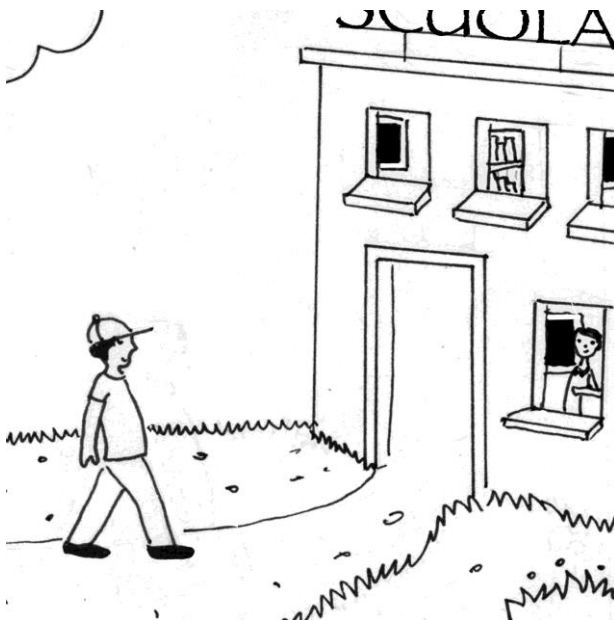


B

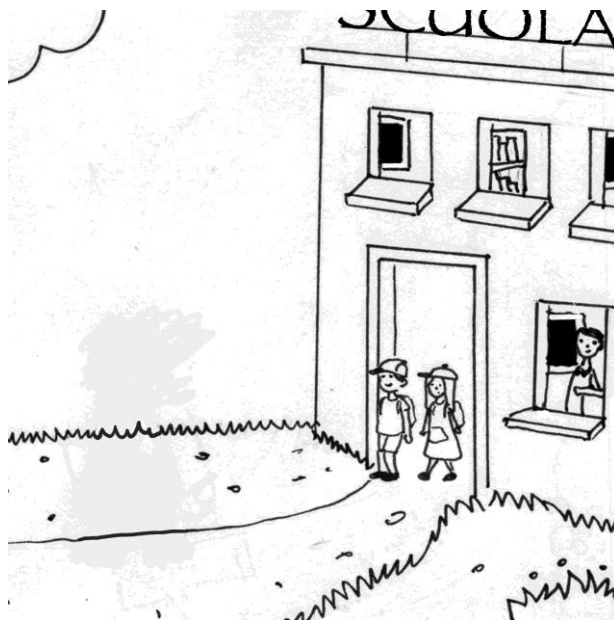


**12** Ricordatevi di mettere il cappello quando uscite da scuola

A



B



**Scrivere nel  
Foglio delle Risposte**

**PARTE B PROVA DI PRODUZIONE DI TESTI SCRITTI****B.1** Completare il testo.

Scrivere nel **Foglio delle Risposte**: usare una sola parola per ogni spazio numerato da 1. a 8.

ESEMPIO DI RISPOSTA:

B.1	
0	mi



Ciao, ... (0)... chiamo Antonio, sono un ragazzo italiano e ...(1)... 27 anni. Sono nato a Napoli e adesso vivo a Milano dove lavoro in un ...(2)... postale. Sono sposato con Aurea, una ragazza spagnola che ho conosciuto tre anni fa durante una vacanza al mare ...(3)... i miei amici. Oggi io ed Aurea ...(4)... un bel bambino che si chiama Manuel. Tutte le mattine, prima ...(5)... andare al lavoro, accompagno Manuel all'asilo; poi Aurea lo va a riprendere all' ...(6)... di pranzo. Anche io torno a casa per pranzo, solo ... (7) ... volta alla settimana devo lavorare fino alle 18. Quando non lavoro mi piace molto fare sport e il tennis ...(8)... il mio sport preferito.

**Scrivere nel  
Foglio delle Risposte**



**B.2** Scrivere nel **Foglio delle Risposte** una cartolina ad un'amica italiana (da un minimo di 15 ad un massimo di 20 parole).

Iniziare così:

*Ciao Sara,*

<p><i>Ciao Sara,</i></p>	<div data-bbox="1013 593 1204 772" data-label="Image"> </div> <div data-bbox="901 851 1204 1041" data-label="Text"> <p><i>Sara Rossi</i></p> <hr/> <p><i>Via Roma, 4</i></p> <hr/> <p><i>06120 Perugia(PG)</i></p> <hr/> </div>
--------------------------	---

**Scrivere nel  
Foglio delle Risposte**



CENTRO VALUTAZIONE  
CERTIFICAZIONI LINGUISTICHE  
*Università per Stranieri Perugia*



Università  
per Stranieri  
di Perugia

